

FUTURE SKILLS
Multidisciplinarietà e cooperazione per i
nuovi ambiti del lavoro culturale

a cura di
Giovanna Barni e Francesca Velani

In un mondo le cui prospettive di sviluppo sostenibile sono sempre più labili, l'acquisizione di nuove competenze, ma anche di nuovi modelli di lavoro, acquisisce un ruolo centrale nelle politiche pubbliche.

Questo lavoro:

- Delinea lo scenario di riferimento, identificando **10 MEGATREND** e i corrispondenti **AMBITI DI INNOVAZIONE E SVILUPPO** per il lavoro culturale, in maniera operativa
- Rileva gli **AMBITI DI INTERVENTO PRIORITARIO** e relativi **LIVELLI DI COMPETENZE**, offrendo piste di lavoro concrete per la formazione delle **imprese culturali cooperative** (*la cui capacità di coniugare imprenditorialità e sostenibilità, però, è ancora poco compresa ed esplorata*)

LEGACOOP
Coop
24
evolution

I SOGGETTI COINVOLTI

LEGACOOP
CULTURMEDIA



PROMOPA
FONDAZIONE
RICERCA ALTA FORMAZIONE PROGETTI

20
anni insieme



Fon.Coop

Fondo Paritetico Interprofessionale Nazionale
per la formazione continua nelle imprese cooperative
costituito da AGCI, Confcooperative, Legacoop e CGIL, CISL, UIL



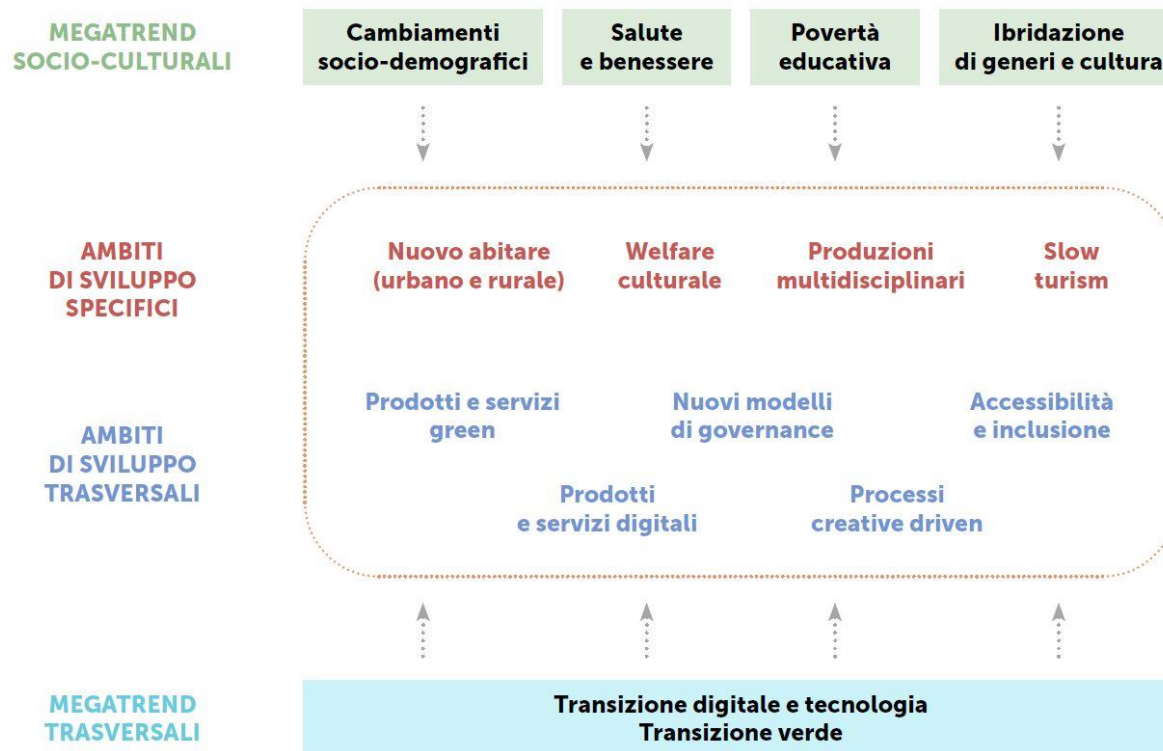
isforcoop
istituto sardo per la formazione cooperativa

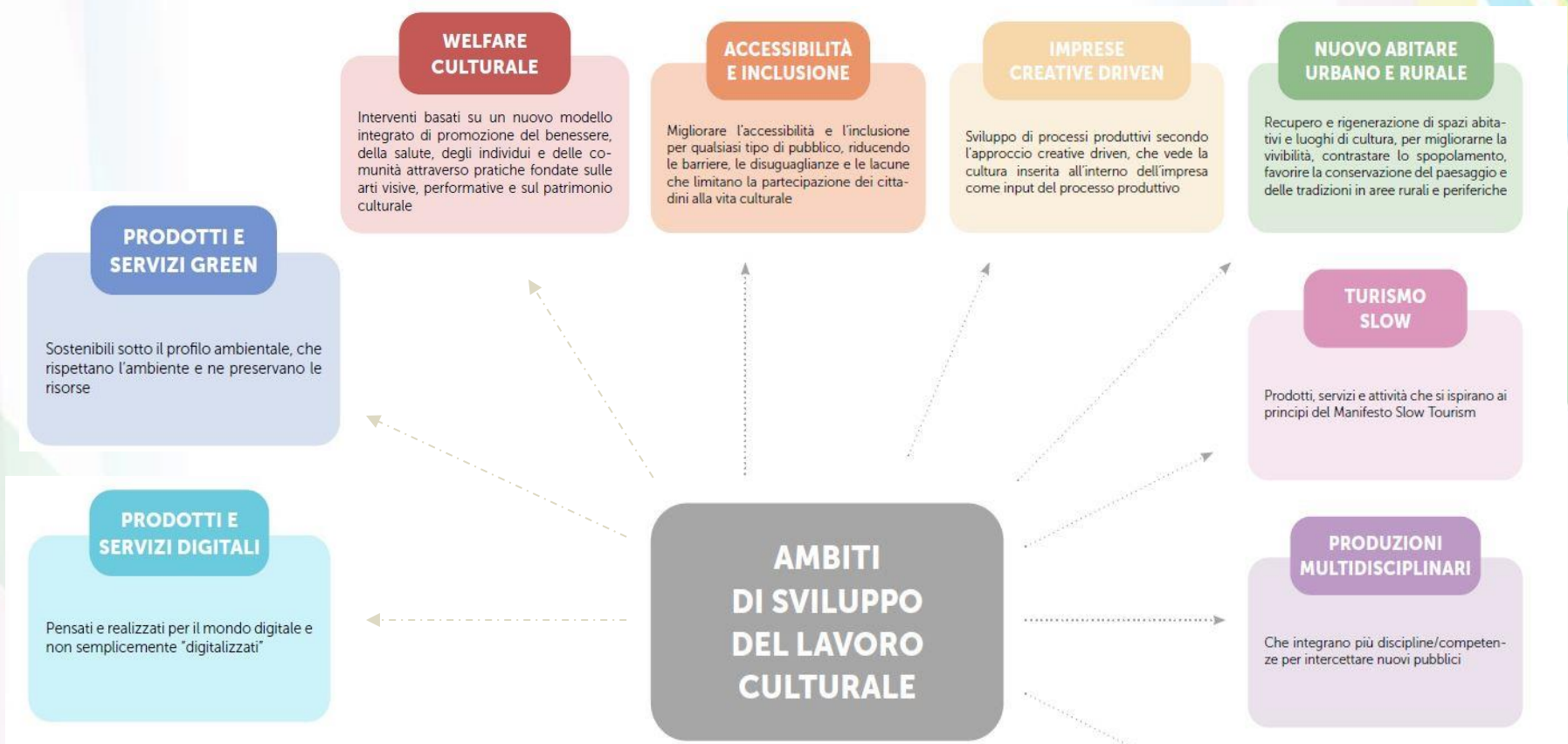
LEGACOOP
CULTURMEDIA

La Cooperazione nella Capitale della Cultura
LA CULTURA E LA COOPERAZIONE
FORZE DI RIGENERAZIONE DEI LUOGHI E DELLE COMUNITÀ

LEGACOOP
MARCHE

DAI MEGATREND AGLI AMBITI DI SVILUPPO PER LE ICC





Un campione di 11 cooperative, soprattutto attive in cultura e turismo

LIGURIA

- Turismo sostenibile Cinque Terre Scarl
- Consorzio ATI 5 Terre
- Manario 2002
- Società Coop. A.R.C.A. Impresa sociale
- Zoe gestione servizi culturali Scarl

TOSCANA

- Diesis Tetrango
- Le Rifioienze Impresa Sociale soc. coop.
- Toscana d'Appennino soc. coop.

UMBRIA

- Consorzio Itaca soc. coop.

LAZIO

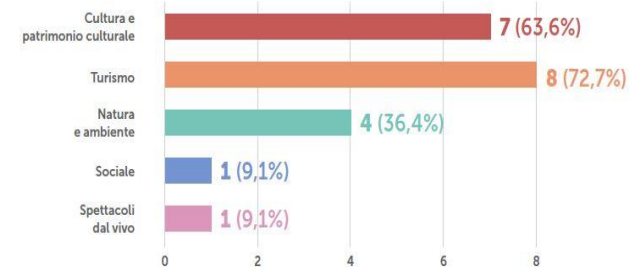
- Società coop. soc. Myosotis m.m.

SARDEGNA

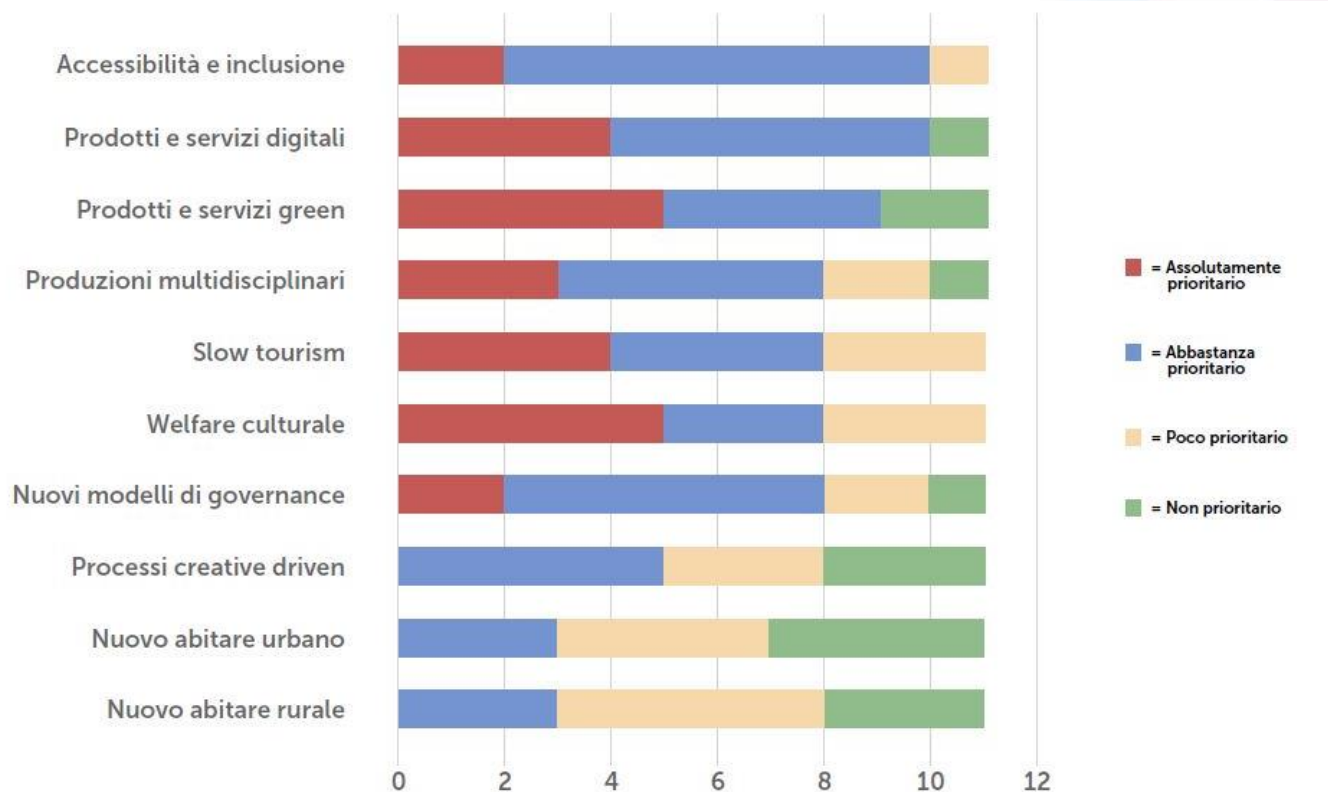
- Musarte musei, archeologia e territorio soc. coop.



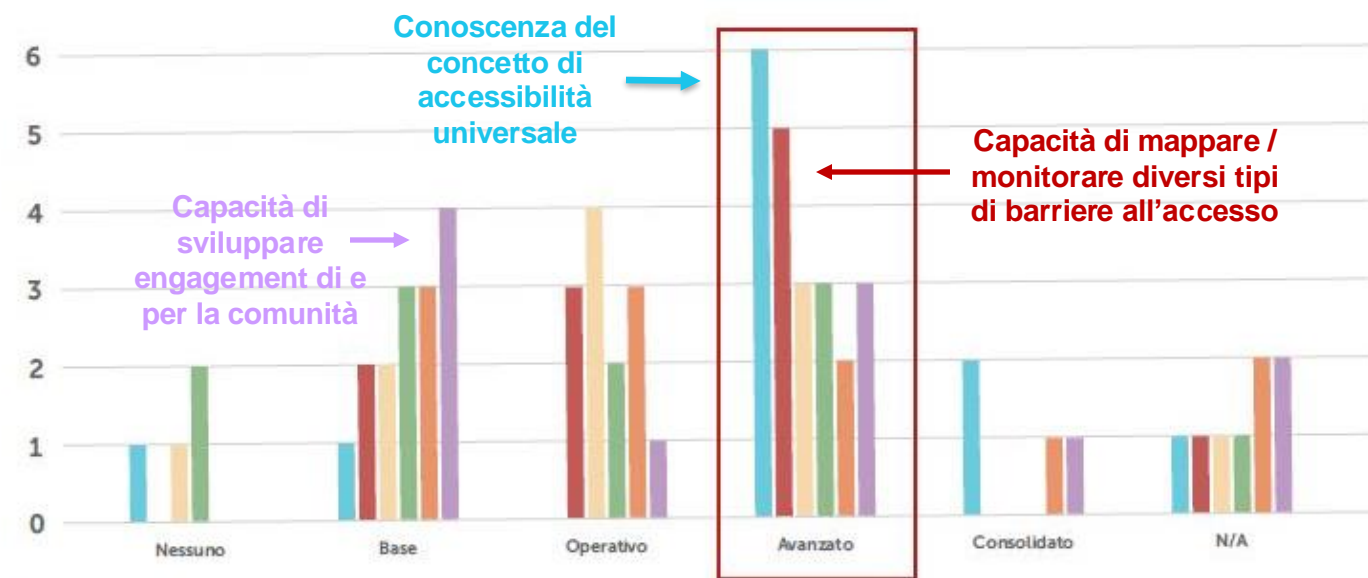
ambito tematico di riferimento dei servizi



AMBITI PRIORITARI DI INTERVENTO

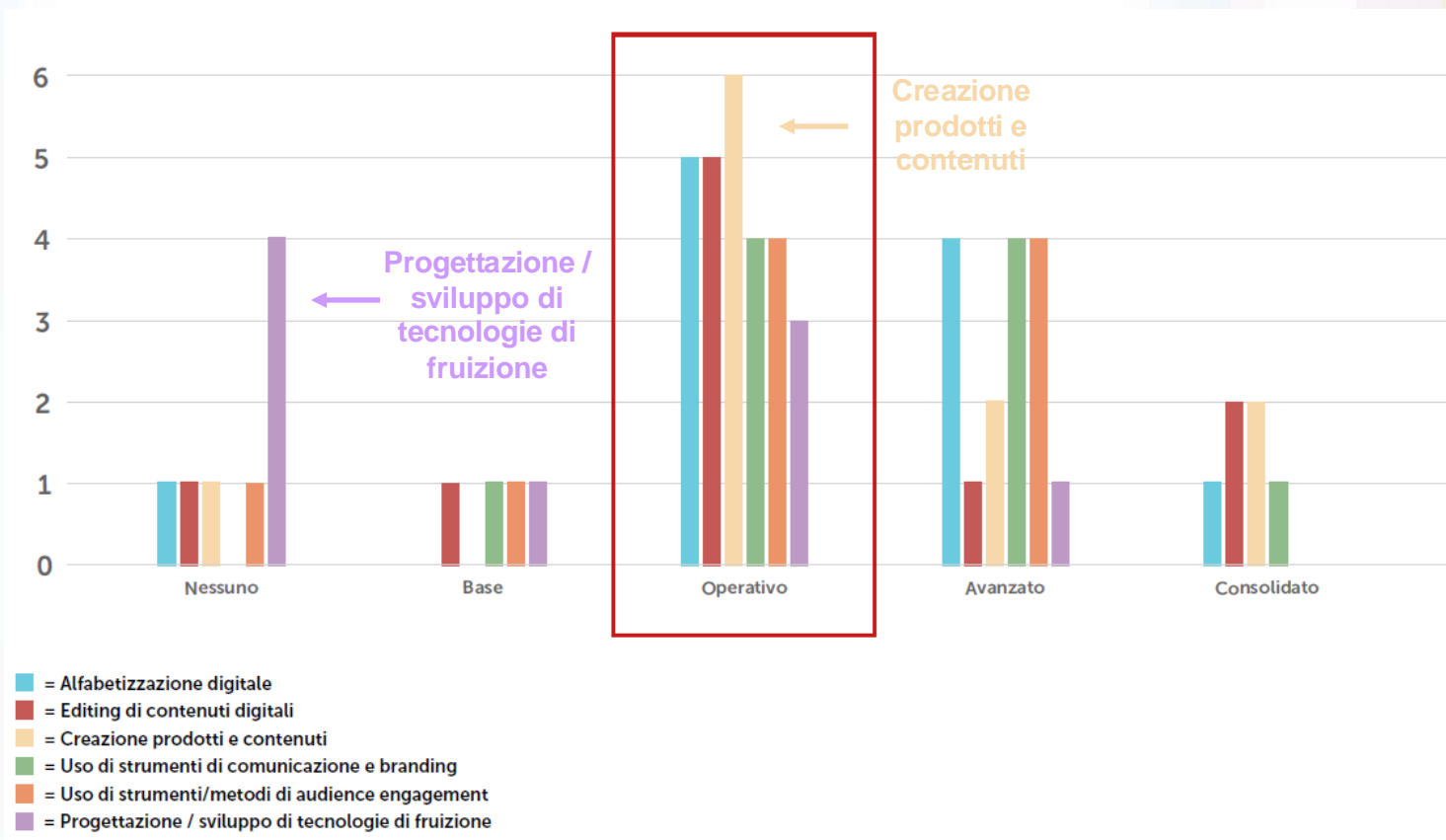


LIVELLO DI COMPETENZA | ACCESSIBILITÀ E INCLUSIONE

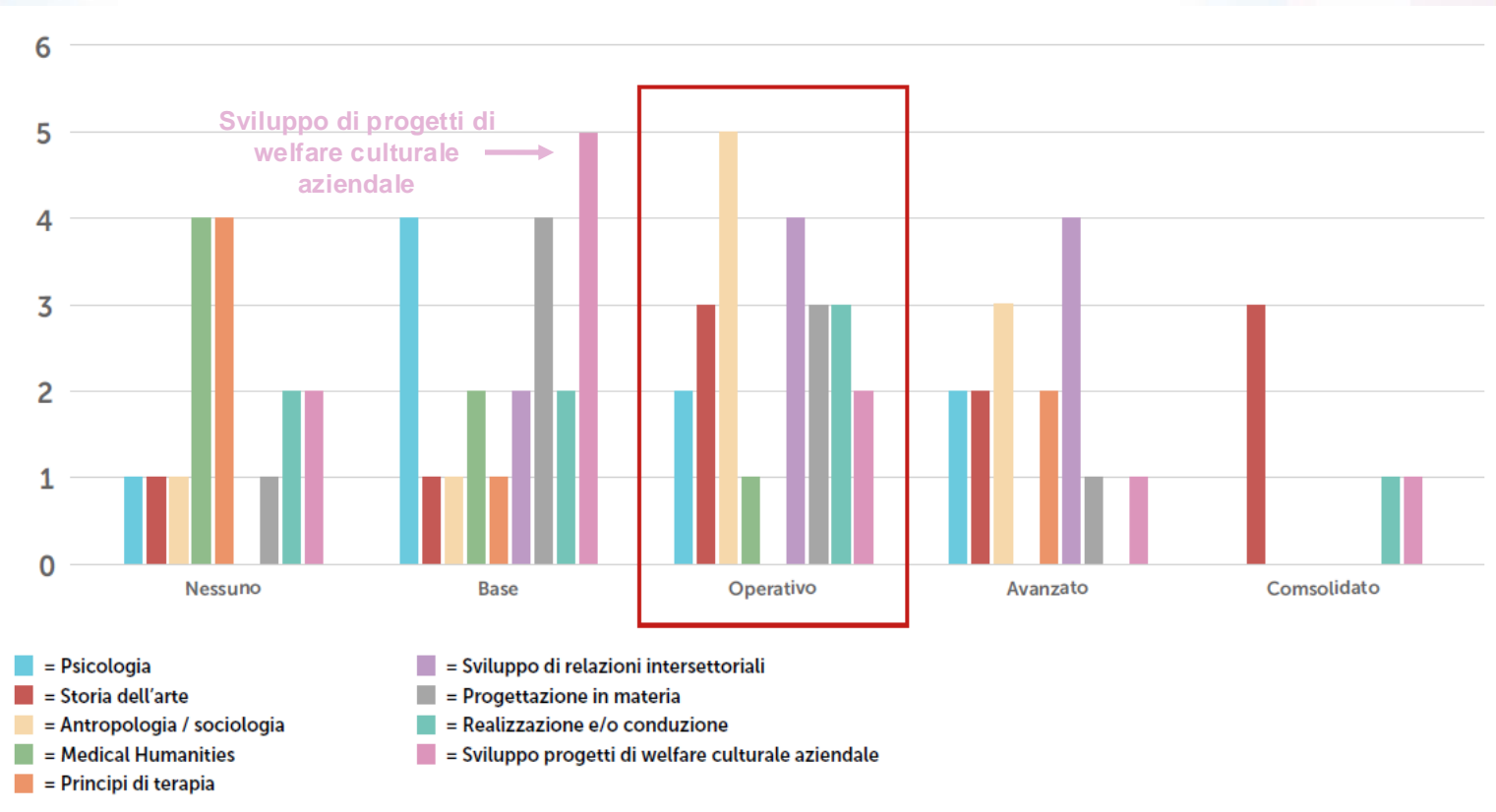


- = Conoscenza del concetto di accessibilità universale
- = Capacità di mappare/monitorare diversi tipi di barriere all'accesso (fisiche, cognitive, sensoriali...)
- = Capacità di integrare i principi di accessibilità e inclusione a livello strategico
- = Capacità di progettazione di prodotti/ servizi accessibili a diverse categorie di fruitori
- = Capacità di ideare azioni di comunicazione diversificate e inclusive
- = Capacità di sviluppare engagement di e per la comunità

LIVELLO DI COMPETENZA | PRODOTTI E SERVIZI DIGITALI



LIVELLO DI COMPETENZA | WELFARE CULTURALE



Quanto emerge è che, se in alcuni ambiti la cooperazione culturale possiede già alcune delle competenze necessarie, dall'altro essa dimostra di aver avviato processi di sviluppo e potenziamento delle skill necessarie ad affrontare le sfide globali con risposte innovative, attingendo da pratiche e modelli afferenti al proprio campo esperienziale.

Necessità di creare un **PONTE** tra l'ecosistema delle **INDUSTRIE CULTURALI E CREATIVE** e quello dell'**ECONOMIA SOCIALE**, puntando sulle **SOFT SKILL DELLA COOPERAZIONE**:

- **Lavoro di gruppo**
- **Coinvolgimento ed attivazione delle comunità**
- **Condivisione di una «coscienza del luogo»**
- **Partecipazione dei soci**
- **Capacità di cura dei beni comuni**
- **Equilibrio tra interessi imprenditoriali ed interessi comuni**
- **Cooperazione tra cooperative**
- **Negoziare di obiettivi comuni con PA**
- **Piattaforme cooperative**



VERSO UN COMPETENCE CENTER?

GRAZIE!

Giovanna Barni