



---

---

# # Culturainpiemonte

---

---

9 Dicembre 2015  
Biblioteca Civica Italo Calvino



# I DATI DELLA CULTURA IN PIEMONTE



Immagine: Gianni Rodari, Alessandro Sanna



## La partecipazione culturale dei piemontesi

- ✓ Cinema: 48%
- ✓ Musei: 35%
- ✓ Teatro: 19%
- ✓ Musica leggera: 19%
- ✓ Musica classica: 11%

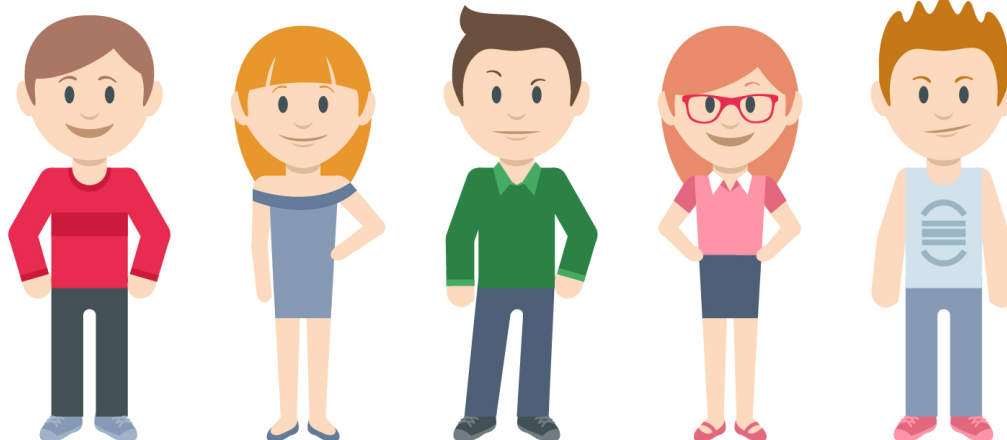


Fonte: dati Istat / Immagine: freepik



## La partecipazione culturale dei piemontesi

- ✓ Lettura libri: 49%
- ✓ Lettura quotidiani cartacei: 53%
- ✓ Lettura quotidiani e riviste online: 32%
- ✓ Radio: 59%
- ✓ Tv: 89%



Fonte: dati Istat / Immagine: freepik



## Musei e Beni culturali del Piemonte nel 2014

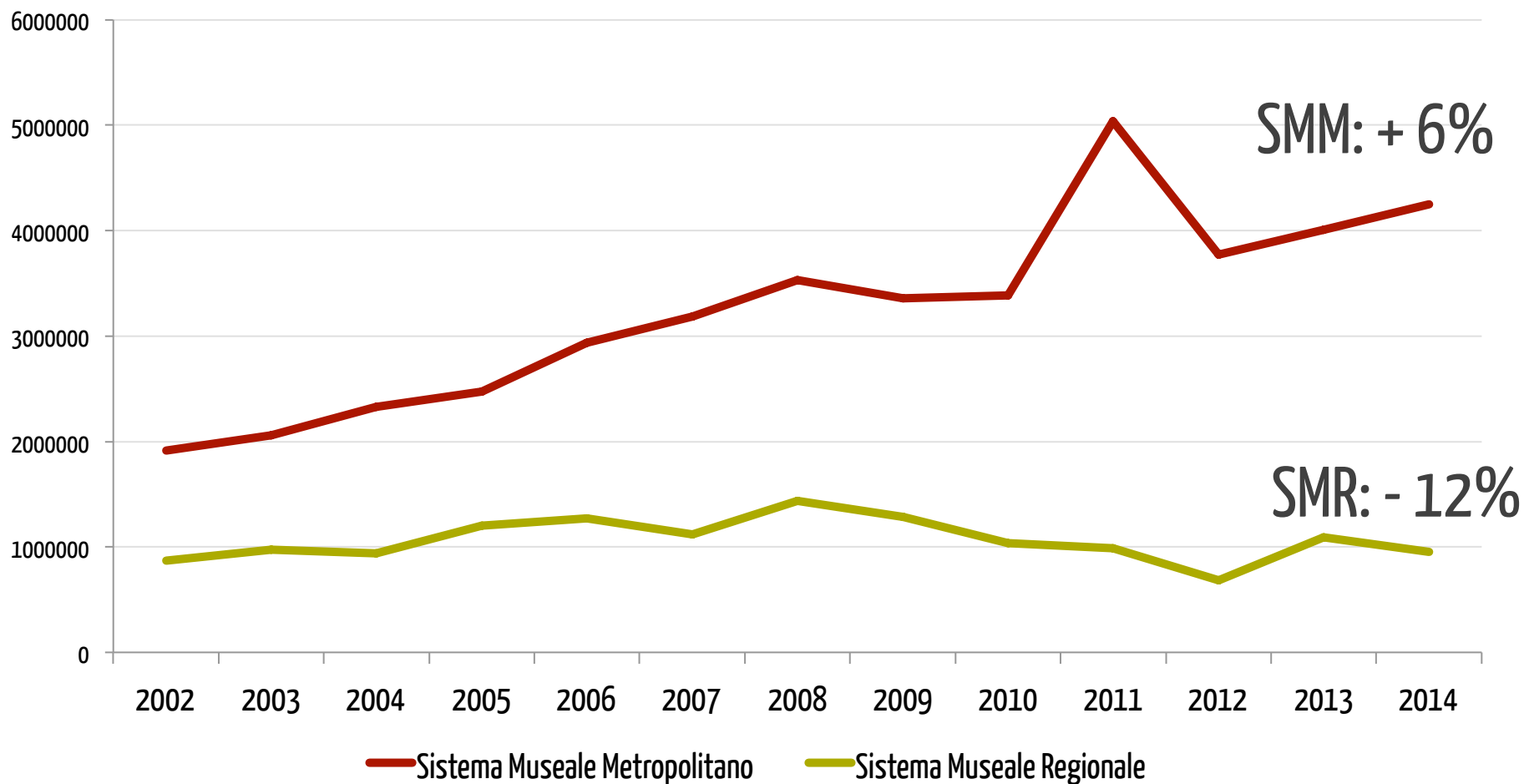
- ✓ Ingressi totali: 5,2 milioni
- ✓ Crescono i musei dell'area metropolitana di Torino
- ✓ Lieve flessione di pubblico per i beni regionali

Il primo semestre 2015 conferma il trend positivo,  
con un ulteriore incremento del 6% delle visite

Fonte: elaborazioni OCP su dati Associazione Torino Città Capitale / Immagine: ARART



## Il pubblico dei musei in Piemonte



Fonte: elaborazioni OCP su dati Associazione Torino Città Capitale



# Abbonamento e Tessere di libero accesso nel 2014

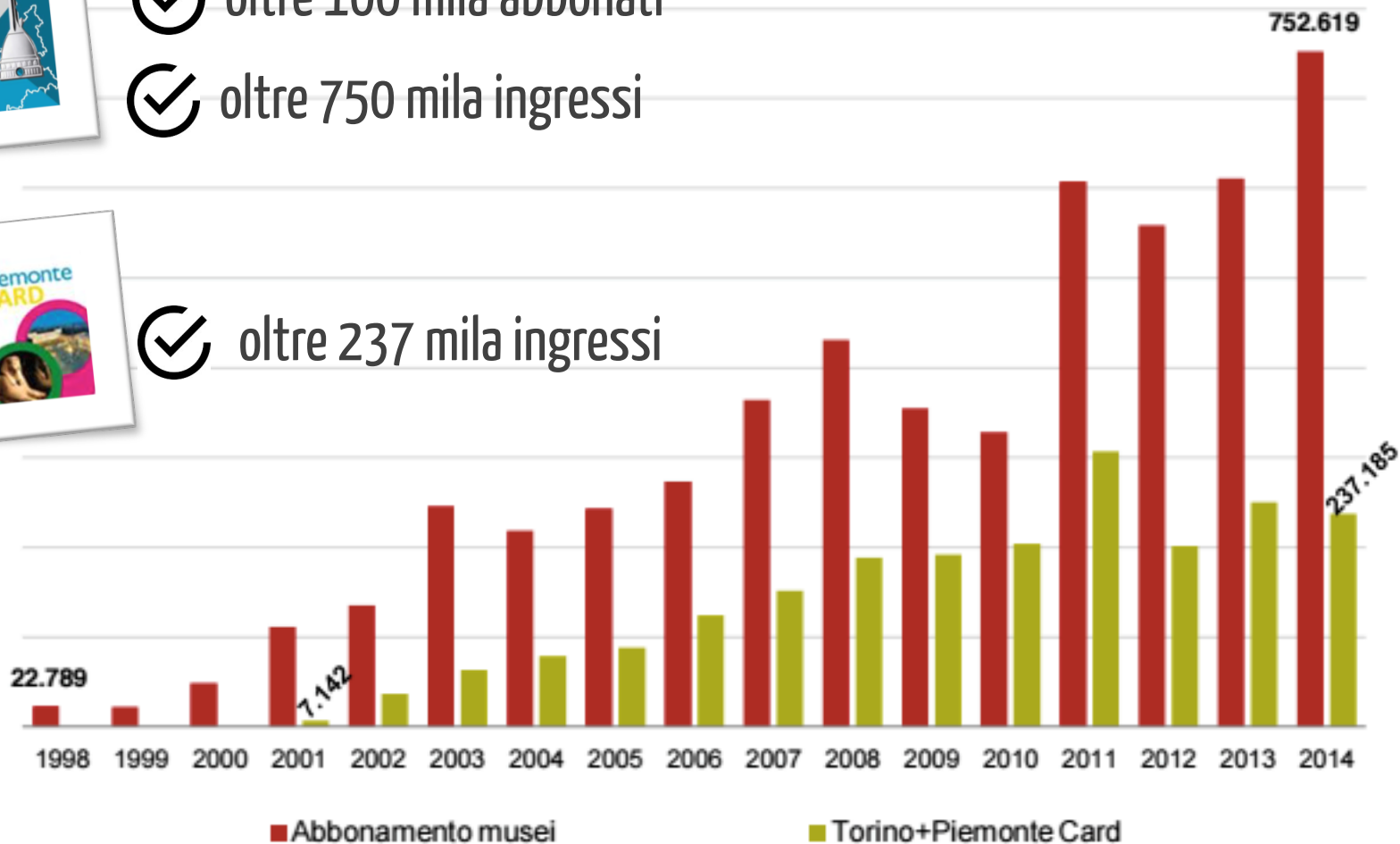


✔ oltre 100 mila abbonati

✔ oltre 750 mila ingressi



✔ oltre 237 mila ingressi





Con Artissima e Paratissima, Torino si conferma capitale italiana delle fiere d'arte contemporanea







## Cinema



Civaschi e Milesi, Filmology, Rizzoli

✓ Biglietti venduti 2014: 7,15 milioni (- 5,7% sul 2013)

✓ Incassi 2014: 43 milioni di euro (- 7,5% sul 2013)

**Segnali incoraggianti per il 2015:  
+17% gli incassi e + 12% i biglietti venduti.**

Fonte: elaborazioni OCP su dati Agis-Cinetel



## Spettacolo dal vivo in Piemonte nel 2014

Il 2014 dello spettacolo dal vivo è un anno di segni negativi:

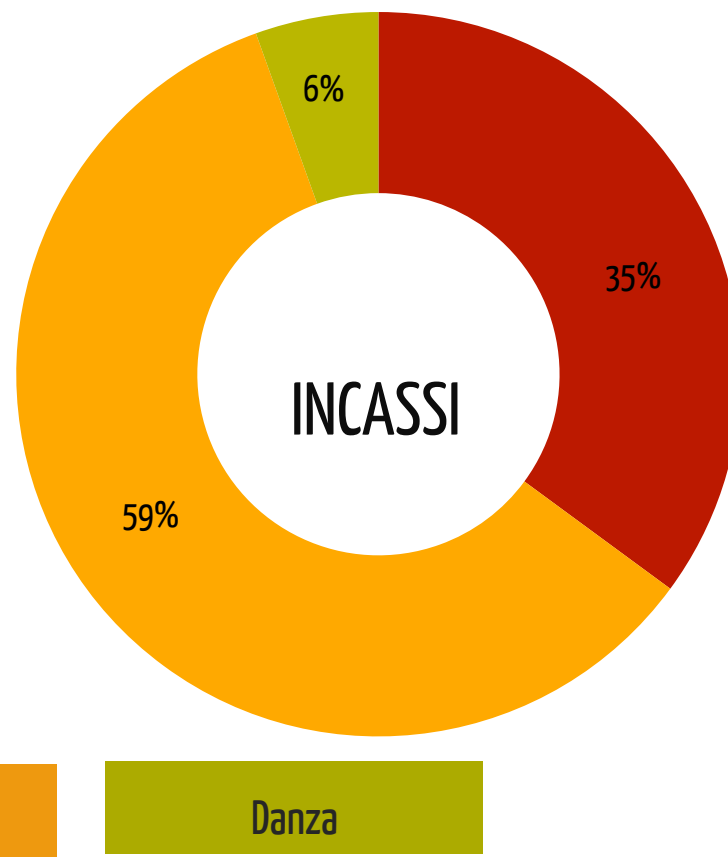
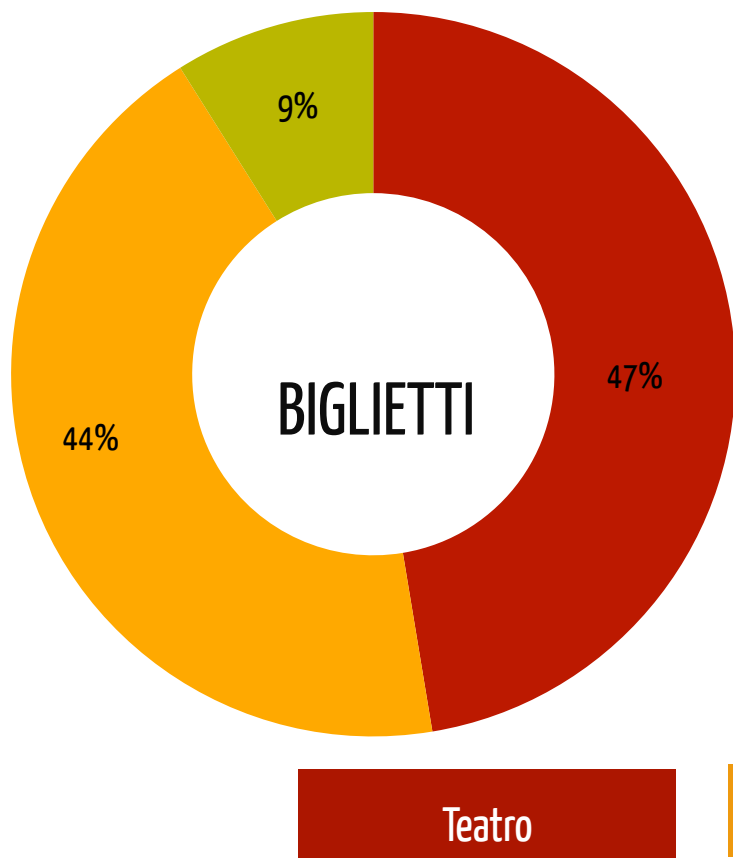
- ✓ 11.427 rappresentazioni >>> -1%
- ✓ 2,2 milioni di biglietti venduti >>> -8%
- ✓ 41,4 milioni di euro spesi ai botteghini >>> -16,2%

Fonte: elaborazioni OCP su dati SIAE

Teatro Carignano, Club to Club



## Spettacolo dal vivo in Piemonte nel 2014



Fonte: elaborazioni OCP su dati SIAE



## Biblioteche in Piemonte nel 2014

- ✓ Utenti : 1,6 milioni
- ✓ Iscritti al prestito : 380.500
- ✓ Prestiti : 2,6 milioni
- ✓ Prestito medio: 6,8

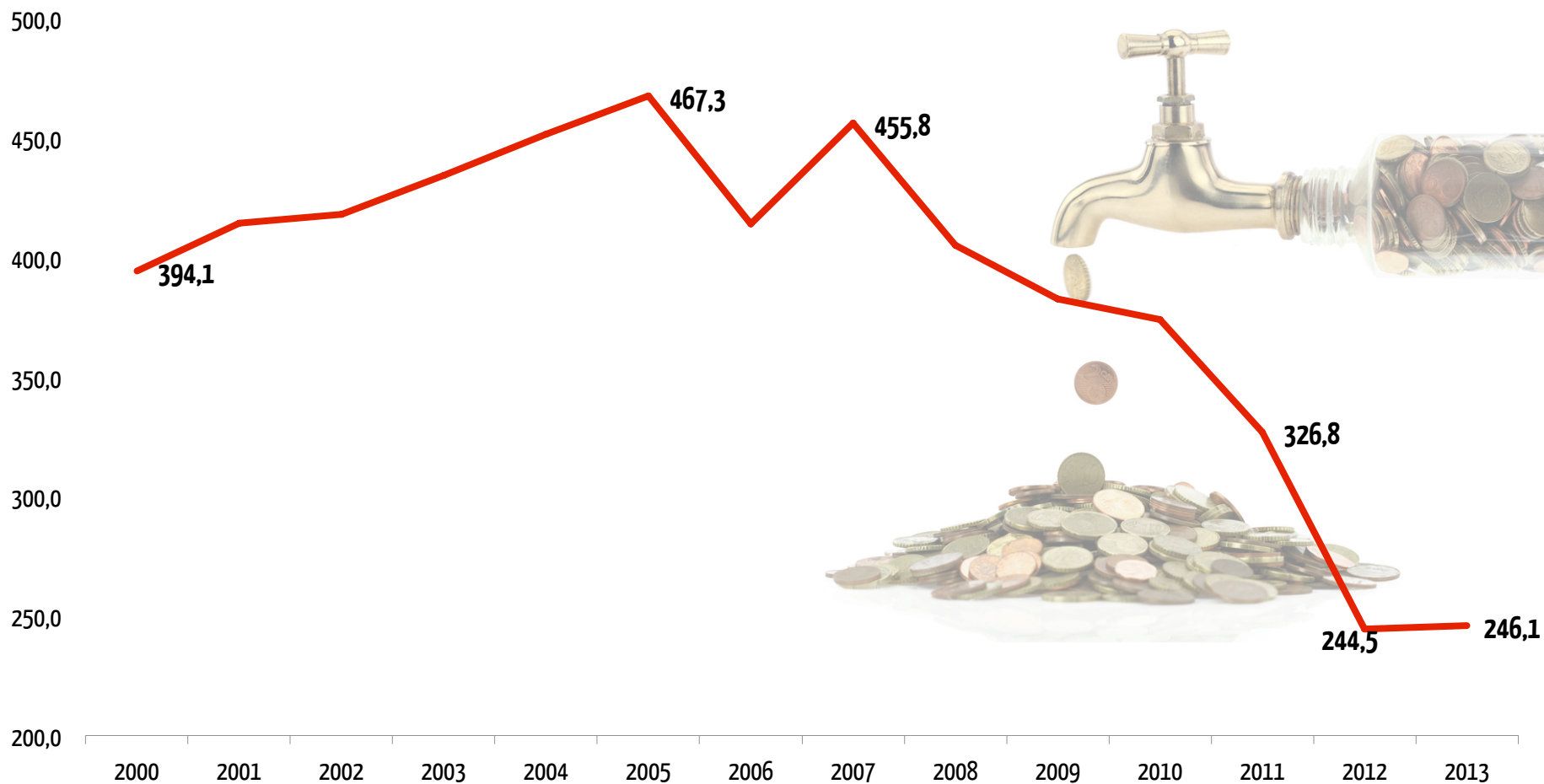
Fonte: elaborazioni OCP su dati Regione Piemonte





# Risorse economiche per la cultura

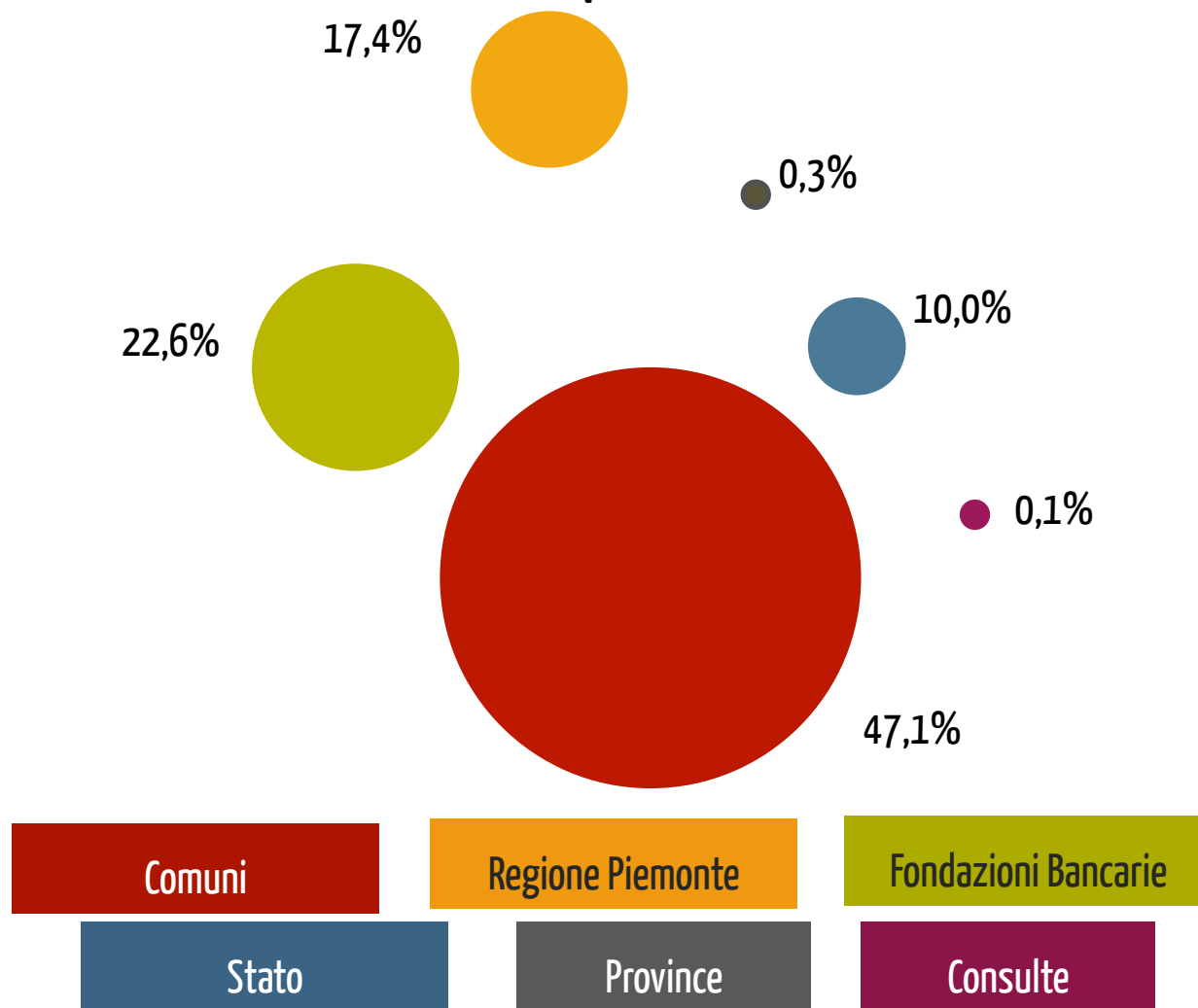
Valori aggiornati 2013



Fonte: elaborazioni OCP



## Risorse economiche per la cultura nel 2013



Fonte: elaborazioni OCP



## Produzione culturale

- ✓ Imprese creative: 31.657
- ✓ Occupati: 120 mila
- ✓ Valore aggiunto : 6,5 miliardi di euro

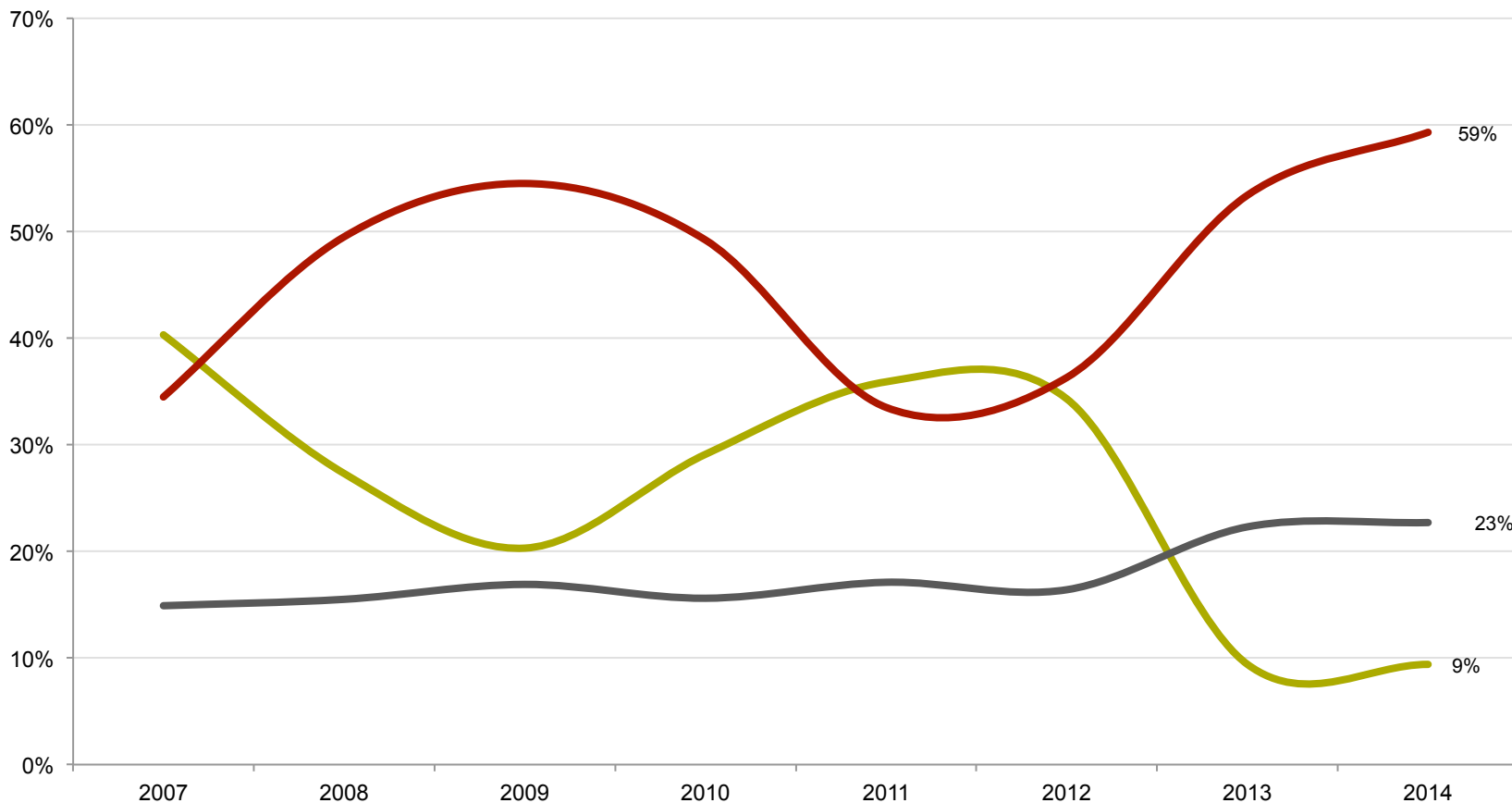


Fonte: dati Fondazione Symbola

Monument Valley



# I piemontesi e la cultura: grado di soddisfazione



Buono

Sufficiente

Insufficiente

Fonte: elaborazioni OCP su dati Ires Piemonte





# Residenti in Piemonte: soddisfatti dai servizi culturali?



● Molto soddisfatto ● Abbastanza soddisfatto ● Poco soddisfatto

● Per niente soddisfatto

Fonte: elaborazioni OCP su dati Ires Piemonte



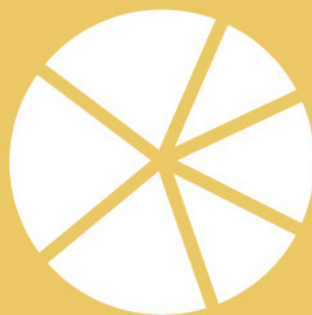
“La scienza è fatta di dati  
come una casa è fatta di pietre.  
Ma un ammasso di dati non è scienza  
più di quanto un mucchio di pietre sia una vera casa.”

Henri Poincaré



# Culturainpiemonte

PRIMA PARTE



Relazione annuale 2014

# La cultura in Piemonte



# Una continuità difficile

John Constable, Paesaggio con nuvole grigie, 1821, dettaglio



# Chiaroscuri comparabili tra 2013 e 2014

2014:  
una inversione di tendenza?

William Turner, Quillebeuf, Bocca della Senna 1833, dettaglio



# 2014: l'allargamento del pubblico

## Musei:

- ✓ 2014 > più di 4 milioni di presenze nell'area Metropolitana
  - ✓ 100 mila Abbonamenti
  - ✓ 2015 > +17% per la Sindone
- ✓ + 6% turismo in provincia di Torino

William Turner, Stonehenge, 1828, dettaglio



# Le risorse per la cultura: 246 milioni nel 2013

Tenuta rispetto al 2012, incremento della Città di Torino, ma più di 200 milioni persi da metà degli anni 2000

Una sofferenza del settore che perdura, nelle istituzioni, nello spettacolo dal vivo, nella produzione

Un problema di sostenibilità a breve e medio termine

William Turner, Tempesta di neve alla bocca del porto, 1842, dettaglio



# Uscire da una condizione paralizzante costituita da:

- ✓ Una retorica sul ruolo della cultura che non trova riscontro
- ✓ Una marginalizzazione nell'attenzione
- ✓ L'attesa di un nuovo ciclo economico

Leonardo da Vinci, Uragano sul mare, dettaglio

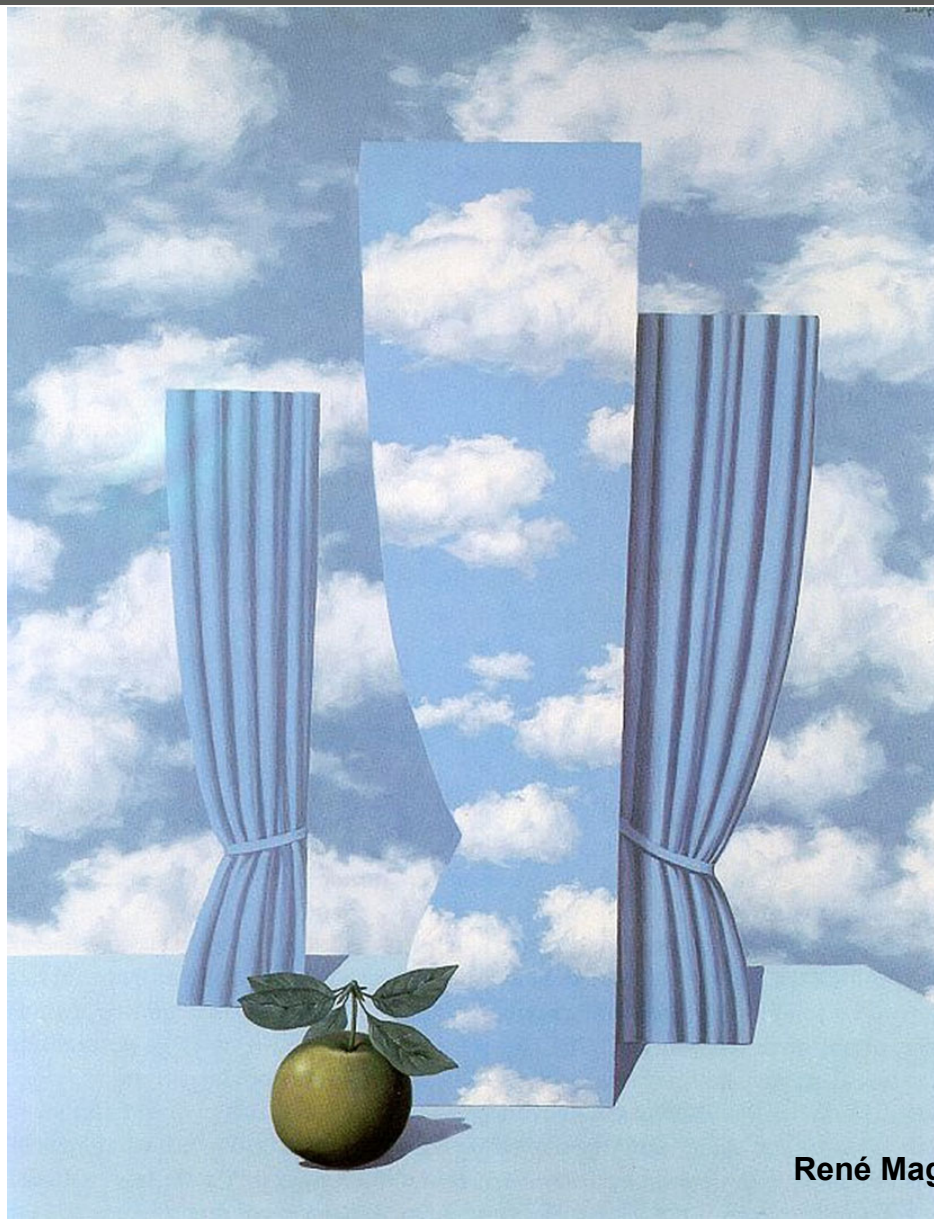




# Verso una sostenibilità

- ✓ Ripartire da quale domanda?
- ✓ Costruire le risorse
- ✓ L'impresa culturale
- ✓ Pensare e far pensare
- ✓ Politica

René Magritte, La corde sensible, 1960 dettaglio



René Magritte, *Il Mondo Meraviglioso*, 1962

#Culturainpiemonte



**Grazie per l'attenzione!**